

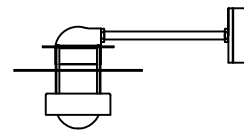
180324

150616

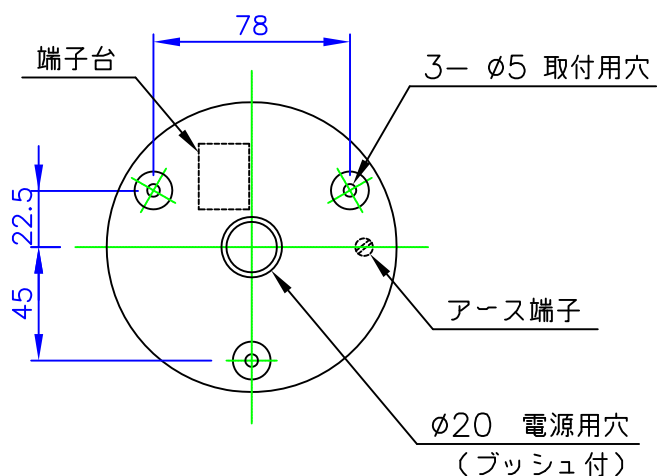
120225

080401

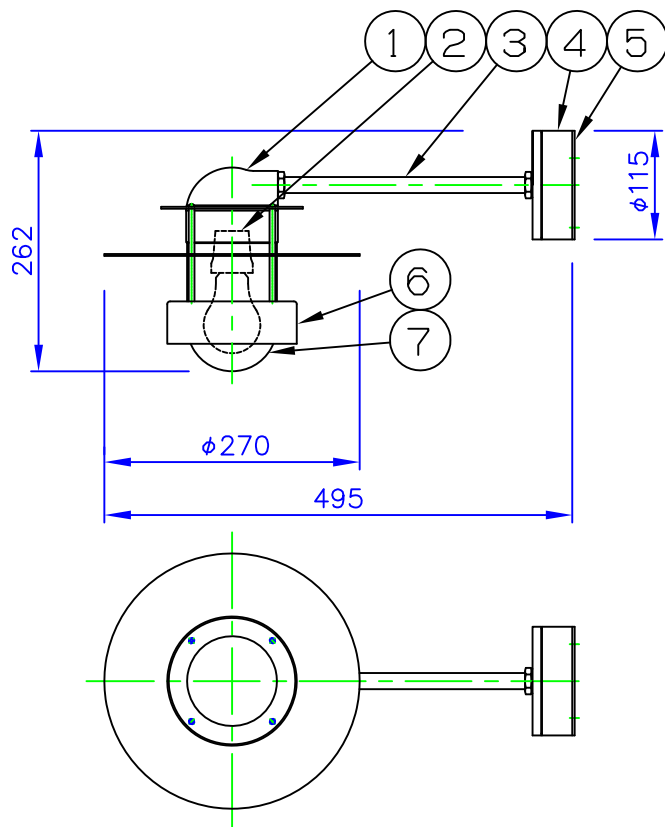
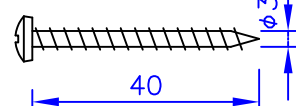
LED電球の技術は常時改新されています。製品のデザイン特性が十分に得られる、当社推奨のランプをお使いください。

**louis  
poulsen**


取付面図

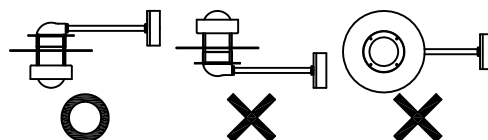


取付ネジ×3

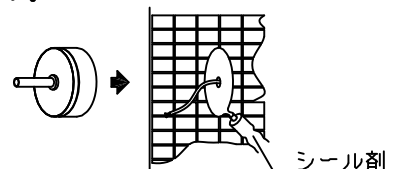


### ⚠ 安全に関するご注意

- ◇ 防雨型器具です。  
浴室などの湿気の多い場所では使用しないでください。  
感電、火災の原因となります。
- ◇ 壁面取付け専用器具です。  
指定の取付方向に取付けてください。  
指定以外の方向に取付けると落下、火災の原因となります。



- ◇ 取付面に凹凸がある場合、防水用シールで平らに仕上げてからパッキンを取付けてください。  
また、取付面が平らにならない場合は、パッキンを被うように防水用シール剤で防水加工してください。  
指定外の取付は絶縁不良による感電の原因となります。



7	グローブ	ガラス	1	透 明	適 合 ラ ン プ	・LED電球 8W ・白熱電球クリア 60W	品 名 :
6	グレア防止リング	アルミ板	1	白色粉体塗装			アルバスルン ウォール
5	取付パッキン	ネオプレン	1	黒 色			デザイン :
4	ウォールボックス	キャストアルミ	1	白色粉体塗装			イェンス・ミュラー・イェンセン
3	アーム	ステンレス管	1	白色粉体塗装	同 梱 ラ ン プ	LED電球 8W	品 番 :
2	ソケット	磁 器	1	E 2 6			57 45 903 315 (ホワイト)
1	器具頭部	キャストアルミ	1	白色粉体塗装			57 45 903 548 (グレー)
部番	部 品 名	材 質	数 量	摘 要	質 量	2.3 kg	

単位 : mm 第三角法 (JIS A-4)

※本品の規格および外観は改良のため予告なしに変更する事がありますので、あらかじめご了承ください。